



TU Clausthal

Die Universität in Zahlen 2017

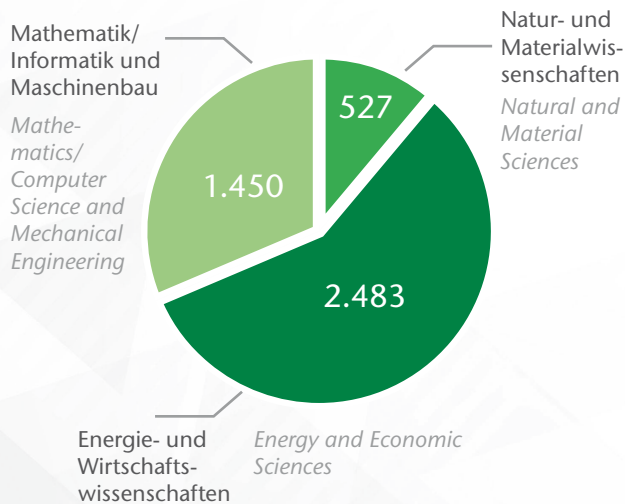
University in figures 2017



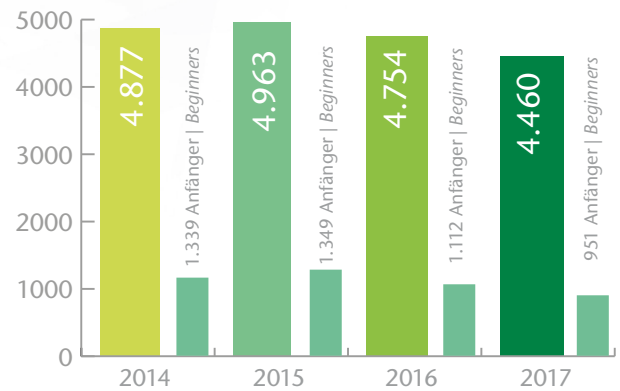
STUDIUM | STUDY

4.460 Studierende im Jahr 2017
Students in 2017

Studierende nach Fakultäten
Students by Faculties



Entwicklung der Studierendenzahlen
Development of Student figures



74,9 % Männlich
Male ♂

25,1 % Weiblich
Female ♀

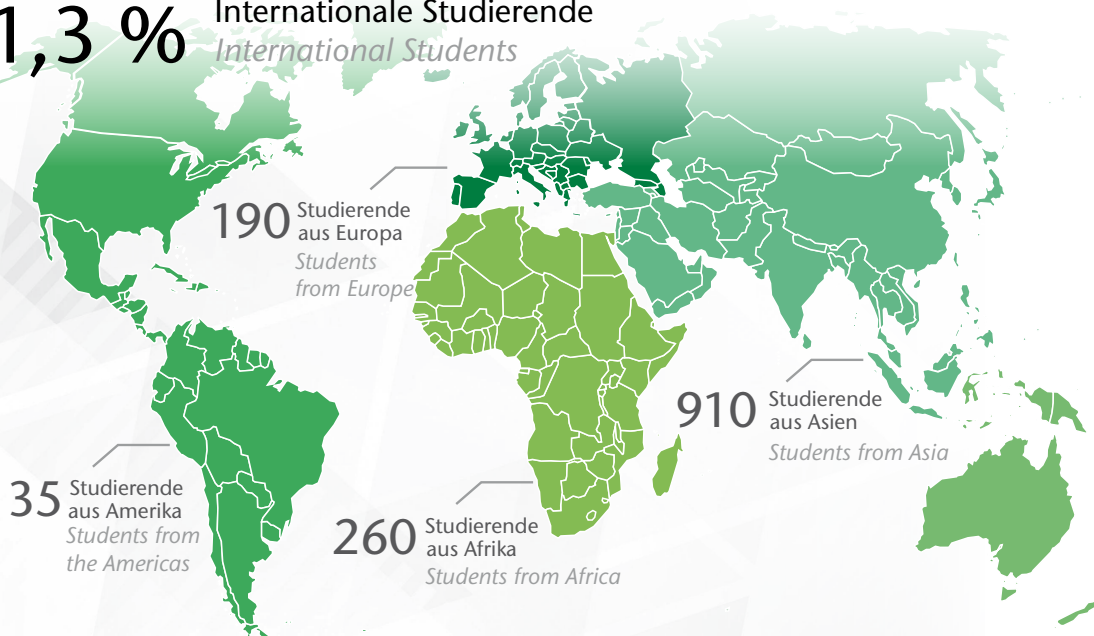
721 Absolventen im Jahr 2017
Graduates in 2017

309 Bachelor of Science

405 Master of Science

7 Diplom / Diplom Erg.

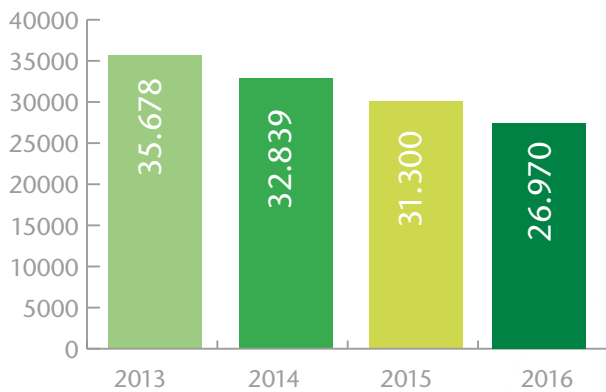
31,3 % Internationale Studierende
International Students



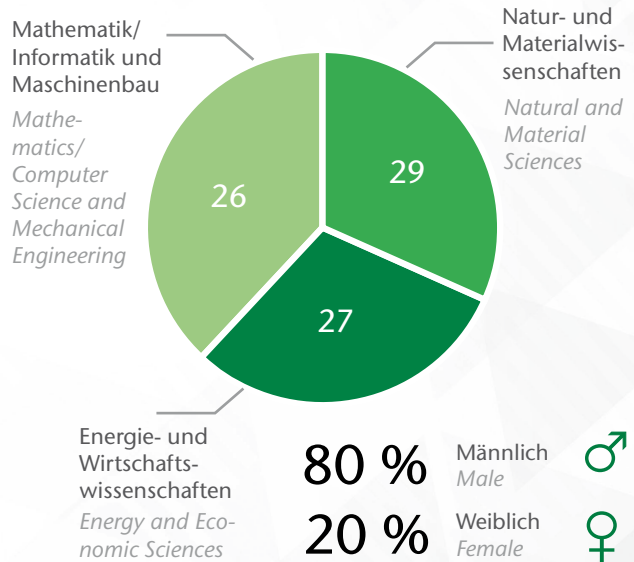
FORSCHUNG | RESEARCH

27,0 Millionen Euro Drittmittel-
einnahmen im Jahr 2016
*Million Euro Third-party
funding in 2016*

Entwicklung der Drittmiteleinnahmen *Third-party funding*



Promotionen nach Fakultäten
(WS 2016/17 + SS 17)
*Doctorates by Faculties
(WS 2016/17 + SS 17)*



PROFIL | PROFILE

Forschungsprofil

Forschungsschwerpunkt
Nachhaltige Energiesysteme (NE)

Forschungsschwerpunkt
Rohstoffsicherung und
Ressourceneffizienz (R&R)

Energie – Material – Information

Forschungsschwerpunkt
Neuartige Materialien und Prozesse
für wettbewerbsfähige Produkte (MP)

Forschungsschwerpunkt
Offene Cyberphysische Systeme
und Simulation (OCSS)

EST Forschungszentrum
Energiespeicher-
technologien

CZM Clausthaler
Zentrum für
Materialtechnik

CUTEC Clausthaler
Umwelttechnik
Forschungszentrum

SWZ Simulationswissen-
schaftliches Zentrum
Clausthal-Göttingen

DSC Dt. Zentrum für Hochleistungsbohrtechnik und Automatisierung – Drilling Simulator Celle

34 Institute

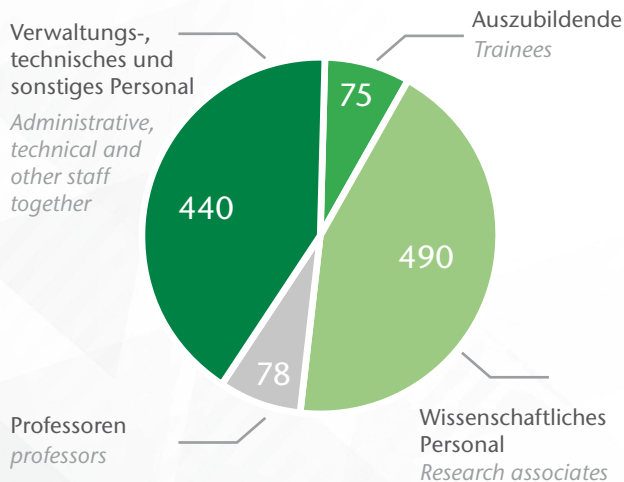
Forschungseinrichtungen

PERSONAL | STAFF

(Vollzeitäquivalente / Full Time Equivalent)

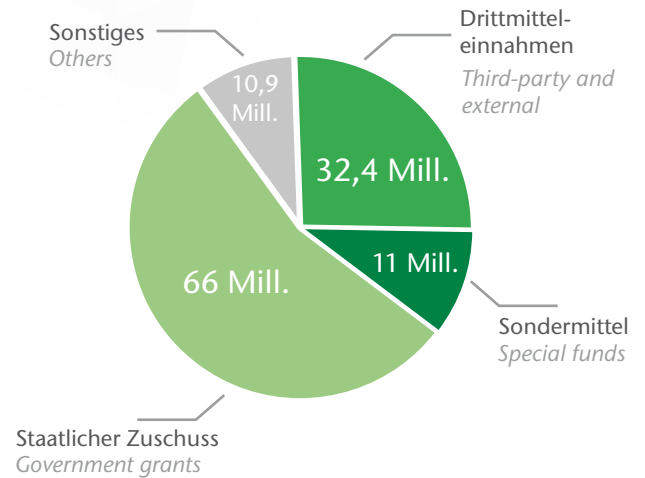
1.083 Personal der Universität
Staff members

317 Frauen an der Universität
Female Staff members



HAUSHALT | BUDGET

Finanzierung des Haushaltes (Planung 2017)
Financing of the Budget



GESCHICHTE | HISTORY

1775 Gründung als „Clausthaler montanistische Lehrstätte“
Founded as mountainistic place of education

1810 Zweizügige Bergschule zur Ausbildung von Steigern und Beamten
Two-stream mining school for the training of foremen and officers

1864 „Bergakademie Clausthal“, internationale Bedeutung als eine der führenden Ausbildungsstätten im Berg- und Hüttenwesen
Mining Academy Clausthal International importance as one of the leading training centers for mining and metallurgy

1968 „Technische Universität Clausthal“, starke Erweiterung des Lehr- und Forschungsspektrums (Maschinenbau, Verfahrenstechnik, Mathematik, Physik, Chemie)
Clausthal University of Technology Significant expansion of study programs during the 1960s (Mechanical Engineering, Process Engineering, Mathematics, Physics, Chemistry)

KONTAKT | CONTACT

TU Clausthal
Adolph-Roemer-Str. 2a
38678 Clausthal-Zellerfeld

fon: +49 5323 72-0
fax: +49 5323 72-3500
E-Mail: info@tu-clausthal.de
Web: www.tu-clausthal.de

www.studium.tu-clausthal.de
www.studienzentrum.tu-clausthal.de
www.izc.tu-clausthal.de
www.forschung.tu-clausthal.de